



# Newsletter 41: Queen Elizabeth



Barcelona .....	1
Queen Elizabeth.....	3
Resümee .....	9
Fotoalbum .....	10

## Barcelona

Bevor wir zum Hauptthema, Überfahrt mit der Queen Elizabeth nach Singapore kommen noch ein paar Worte zu Barcelona.

Da am 25.10 kein Zug von Glarus fährt (Bauarbeiten), werden wir von Roberto und Christine nach Ziegelbrücke gefahren. Trotzdem fahren wir mit einem früheren Zug. Wir versuchen, Stress zu vermeiden. Es klappt alles und wir können in Zürich gemütlich einen Kaffee trinken.

Der TGV fährt pünktlich Richtung Paris. Er ist schon sehr komfortabel. Wir geniessen es, so viel Platz zu haben. Die Zugstrecke ist kurzweilig und schon sind wir in Paris. Die 1,5 Stunden Umsteigezeit sind optimal. Kurz die Beine vertreten, suchen nach dem Perron, den Bahnhof etwas erkunden und schon geht es weiter. Die zweite Strecke ist schon einiges länger und vor allem ab der spanischen Grenze hält der Zug bei fast jeder Bahnstation. So kommen wir um 21:30 in Barcelona gut aber müde an.

Barcelona können wir unterteilen in eine Hälfte, die uns sehr gut gefällt und in eine die uns weniger gefällt.

Weniger gefallen uns die sogenannten Sehenswürdigkeiten. Sagrada Familia ist eine Baustelle und eingezäunt wie ein Gefängnis. Wir wissen schon, dass die Kirche noch nicht fertig ist. Aber der Sichtschutz um die Kirche ist schon etwas heftig. Auch Overtourismus ist hier ein Thema. Das Gleiche im Park Güell. Sold out schon am Morgen. Und im Inneren stehen sich die Leute auf die Füße. Wir merken, wir sind keine Massentouristen.



## Newsletter 41: Queen Elizabeth

Was uns sehr gut gefällt, sind die vielen kleinen Gassen, Parks und Spielplätze. Vom Park Güell gehen wir die ca. 5 km, schlussendlich werden es ca. 10 km zu Fuss zurück und entdecken die wunderbarsten Plätze. Placa de Nord, Placa del Sole, Placa de la Revolucio und viele mehr. Und vor allem lieben wir die vielen kleinen Spielplätze. Spielende Kinder, schwatzenden Müttern und für uns die vielen Sitzbänke. Um einfach auszuruhen, oder gemütlich etwas zu essen. Und während dem Essen kann man die Umgebung bestens beobachten. Bei den meisten Spielplätzen gibt es ein Cafe. Super, nach dem Essen. Hier spielt sich das Leben ab.



Kinderspielplatz



Placa del Sole



Nach dem Essen irgendwo

Auch die vielen kleinen unbekannten Gassen haben es uns angetan. In der Altstadt (etwas mehr Touristen) oder auch in den Wohnsiedlungen, einfach hindurch schlendern und die Gassen geniessen und die wunderbaren Hausfassaden bestaunen. Es lohnt sich immer, mal nach oben zu schauen. Die Fassaden und Balkone sind einfach sehenswert. So viele schöne und gut gepflegte Häuser muss man sonst in anderen Städten suchen.



Über das gute Essen muss man nicht allzu viel schreiben. Meistens essen wir irgendwo in einer kleinen «Beiz» unter freiem Himmel. Am Abend ist es draussen immer noch sehr gemütlich und warm. Wir haben mit dem Wetter im Oktober wirklich sehr viel Glück.

Die fünf Tage vergehen sehr schnell und schon geht es Richtung Hafen.



# Newsletter 41: Queen Elizabeth

## Queen Elizabeth

Jetzt kommen wir zu unserem Hauptthema: 20 Tage mit der Queen Elizabeth. Hier zuerst ein paar allgemeine und technische Angaben:

*Die Queen Elizabeth ist ein Kreuzfahrtschiff der Carnival Corporation & plc. Der Konzern betreibt das Schiff unter seiner Kreuzfahrtmarke Cunard Line, mit der an die Tradition der ehemaligen britischen Reederei gleichen Namens angeknüpft wird. Das Schiff wurde im Jahr 2007 bei der italienischen Werft Fincantieri in Auftrag gegeben und 2010 abgeliefert.*

*Die Kiellegung des Schiffes erfolgte am 2. Juli 2009 in der Fincantieri-Werft in Monfalcone und die Ablieferung im Oktober 2010. Die Schiffstaufe erfolgte am 11. Oktober 2010 durch Königin Elisabeth II. in Southampton und einen Tag später, am 12. Oktober 2010, begann die Jungfernfahrt, die das Schiff zu den Kanarischen Inseln und nach Madeira führte.*

*Das Schiff weist auf zwölf Decks eine Kapazität von 2058 Passagieren und eine Vermessung von 90.901 BRZ auf.*

*Die Cunard-typische Farbgebung, der schwarze Rumpf mit dem roten Schornstein, soll an die berühmten früheren Liner Queen Elizabeth und Queen Elizabeth 2 erinnern. Im Gegensatz zu diesen und zu der Queen Mary 2 trägt sie jedoch weder eine fortlaufende Nummer noch den prestigeträchtigen Namenszusatz R.M.S. für Royal Mail Ship. Während das Design der 2004 in Dienst gestellten Queen Mary 2 noch ansatzweise Bezug auf das Vorgängerschiff Queen Elizabeth 2 nimmt, hat das übrige äußere Erscheinungsbild der Queen Elizabeth mit den klassischen Passagierschiffen keinerlei Ähnlichkeiten mehr. So sind unter anderem die Aufbauten sehr viel höher und steiler und das Vorschiff sehr kurz. Nach Aussage der Reederei sei dies „ein Kompromiss zwischen Exklusivität und Wirtschaftlichkeit, in Zeiten finanzieller Einschränkungen wäre die alte Bauweise zu teuer gewesen“.*

Schiffsdaten	
Flagge	 <u>Vereinigtes Königreich</u>
<u>Schiffstyp</u>	<u>Kreuzfahrtschiff</u>
<u>Klasse</u>	Hybrid <u>Vista-/Spirit-Klasse</u>
<u>Rufzeichen</u>	ZCEF2
<u>Heimathafen</u>	<u>Southampton</u> (2010–2011) <u>Hamilton</u> (seit 2011)
Eigner	Cunard Line Ltd.
<u>Reederei</u>	<u>Carnival Corporation &amp; plc</u>
<u>Bauwerft</u>	<u>Fincantieri, Monfalcone</u>
Baukosten	708 Mio. US-Dollar
Bestellung	2007
<u>Kiellegung</u>	2. Juli 2009
<u>Taufe</u>	11. Oktober 2010
<u>Stapellauf</u>	5. Januar 2010 <sup>[1]</sup>
Übernahme	30. September 2010





# Newsletter 41: Queen Elizabeth

Schiffsmaße und Besatzung	
<u>Länge</u>	294,0 <sup>[1]</sup> m ( <u>Lüa</u> )
<u>Breite</u>	32,3 m
<u>Tiefgang</u>	max. 7,8 m
<u>Vermessung</u>	90.901 BRZ
Besatzung	1.003
Maschinenanlage	
Maschine	<u>dieselelektrisch</u>
Maschinenleistung	64.000 kW (87.016 PS)
Höchstgeschwindigkeit	22 <u>kn</u> (41 <u>km/h</u> )
Energieversorgung	4 × MaK 12M43C, 2 × MaK 8M43C
Transportkapazitäten	
Tragfähigkeit	7.685 <u>tdw</u>
Zugelassene Passagierzahl	2.092
<u>PaxKabinen</u>	1.029

*Auszug Wikipedia.*

Für uns einfach Luxus pur. So komfortabel sind wir noch nie gereist. Eine grosszügige Kabine, in Barcelona war das Zimmer kleiner. Herrlicher Balkon, perfekter Zimmerservice, sehr ruhig, tolle Aussicht vom 8. Deck und exzellentes Essen.

Nur die Orientierung ist am Anfang nicht ganz einfach. Wo ist jetzt Vorne und wo Hinten? Links oder Rechts im Gang? Auf welchem Stock ist jetzt welches Restaurant oder Bar? Das Schiff ist am Anfang einfach zu Gross.

## Essen

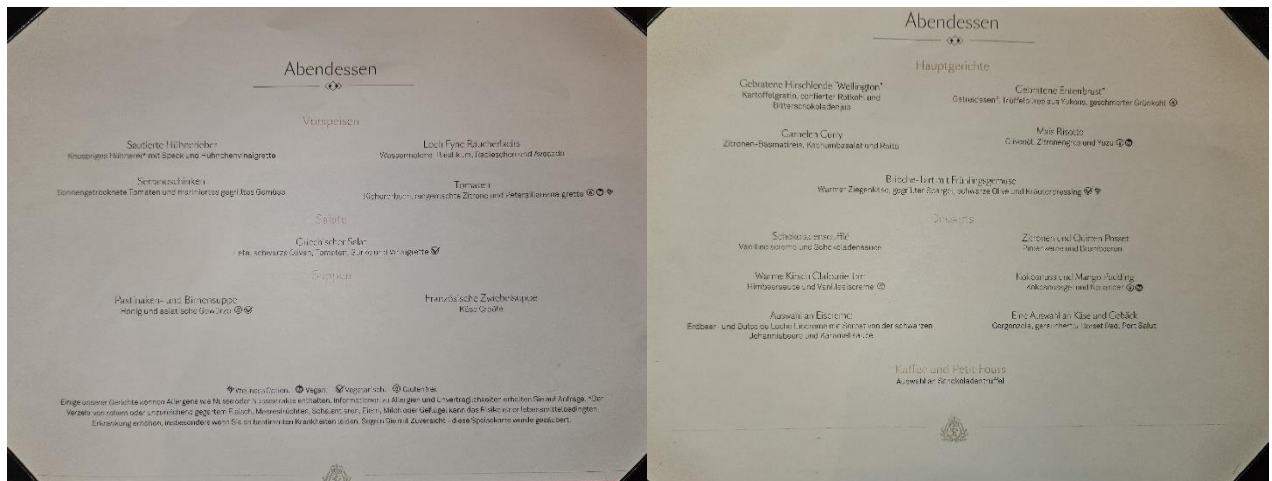
Zum Essen gibt es vieles zu schreiben. Im Britannia Restaurant kann man alle drei Mahlzeiten einnehmen. Bedient von sehr aufmerksamen Servierpersonal. Zum Frühstück kann man aus einer grossen Liste auswählen, was man alles möchte. Unendlich viel. Zum Mittagessen gibt es ein 5 Gang Menü. Auch zum Nachtessen wird ein 5 Gang Menü serviert. Auswahl aus 4 Vorspeisen, 2 verschiedene Salate, 2 verschiedenen Suppen, 4 Hauptgänge und ein Vegi und aus 4 Desserts. Alles frei wählbar. Im Britannia gilt eine Kleidervorschrift. Smart Attired, das heisst: Herren mit Hemd, langen Hosen und Frauen im gepflegten Kleid. Nur bei den Galaabenden sind Smoking oder Anzug mit Krawatte für Herren und für die Damen Abendkleid vorgeschrieben.

Zum bedienten Restaurant gibt es noch das Lido und das ist ein Selbstbedienungsrestaurant. Hier ist die Auswahl nicht so exklusiv aber umso grösser. Auch gibt es im Lido keine Kleidervorschriften. Kurze Hosen sind am Abend auch erlaubt. Uns wird erzählt, dass früher als die Cunard noch englisch war, die Kleidervorschriften viel strenger waren. Die neuen Besitzer, Amerikaner, sehen es nicht mehr so eng. Zum Frühstück gehen wir lieber ins Lido. Im Britannia gibt es einfach zu viel und zu schnell nacheinander. Zuerst trinken wir einen Kaffee und nehmen ein Gipfeli dazu. Geniessen die Aussicht vom 9. Deck und erwachen langsam. Zum zweiten Kaffee holen wir uns unser Frühstück. Früchte und Joghurt oder mal auch ein Spiegelei mit Würstchen. Da wir keine grossen Frühstück esser sind, eher kleine Portionen. Zum Mittagessen geht es wieder ins Lido. Aus dem gleichen Grund, im Britannia gibt es einfach viel zu viel. Schon das Buffet überfordert uns. Links ca. 5 Meter kalte Sachen und Rechts alles Warme. Mit viel Zurückhaltung schaffen wir es, nicht allzu viel zu essen.



# Newsletter 41: Queen Elizabeth

Zum Nachtessen geniessen wir es, etwas gediegener zu essen. Ziehen uns schön an und werden gerne bedient. Die Auswahl macht schon beim Durchlesen viel Spass. Vielfach ist die Auswahl sehr schwierig, es gibt einfach zu viel Gutes. Das Essen wird sehr kunstvoll angerichtet und ist für das Auge schon eine Freude. Hier das Nachtessen vom Freitag 10.11.



Spass bei der Auswahl



Serranoschinken (Urs)



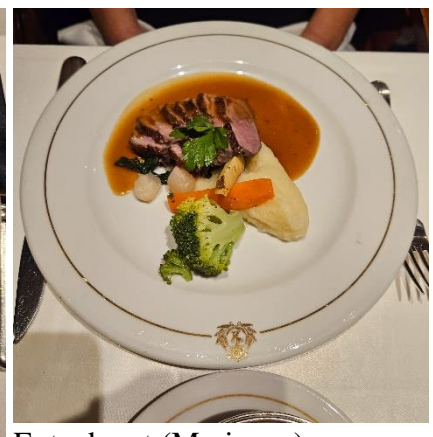
Lachs (Marianne)



Griechischer Salat (Beide)



Hirsch Wellington (Urs)



Entenbrust (Marianne)



## Newsletter 41: Queen Elizabeth



Tarte (Marianne)

Sieht schon sehr lecker aus, oder?



Souffle (Urs)



Erwähnenswert ist auch der Tick mit der Pfeffermühle. Bei jedem Gang, ausser beim Dessert, wird die überdimensionale Pfeffermühle vor die Nase gehalten und das Essen schon fast gepfeffert. Man kann nicht vorher probieren, ob es nicht zu wenig oder gerade richtig ist. Beim ersten Mal ist es lustig, danach nicht mehr.

### Ausflüge

Ausflüge haben wir keine gebucht. In Heraklion sind wir ab Bord und haben uns die Stadt etwas angeschaut. Feinen Frappe (kalten Kaffee) getrunken. Zudem wissen wir, was es für eine Stadt heisst, wenn plötzlich ein grosses Schiff sich über eine Stadt entleert. Wir bezweifeln sehr, dass man etwas von der Stadt erleben kann. So bleiben wir in Safaga, Salalah und Colombo an Bord und beobachten, wie die Passagiere sich an Land begeben. Es ist schon eine grosse Herausforderung, wenn auf ein Mal so viele Touristen auf ihren Ausflug wollen. Da stehen schon mal 30 grosse Busse am Kai und warten auf den ersten grossen Run. Der zweite Run ist meistens etwas kleiner. Viele sind nicht mehr allzu gut zu Fuss und da spielen sich schon fast Comics hafte Szenen ab.





# Newsletter 41: Queen Elizabeth

## Unterhaltung

Wer sich nicht selber beschäftigen kann, wird mehr als genug auf dem Schiff unterhalten. Immer ist irgendwo irgendwas los. Spiele, Turniere, Malen, Tanzen und viel Musik gibt es den ganzen Tag. Hier ein Beispiel von einem Tag:

### For your information

#### What to Wear: Gala Evening

From 6.00pm, we encourage you to join in the sense of occasion with evening wear of dress (jacket, vest) or suit (with a tuxedo or tuxedo jacket) or formal evening dress. (See below for details on what to wear.)

Of course, if you prefer to wear more relaxed attire, a selection of casual dining and entertainment venues are available for your enjoyment. Feel free to dress casually as you wish, and if you are wearing a tuxedo or tuxedo jacket, please wear a tuxedo jacket and tuxedo shirt. Please note: non-formal wear is appropriate, but please refrain from wearing shorts, tank tops, flip-flops, swimwear, or sneakers. T-shirts outside of the gym, and deck shoes.

#### Alcohol policy

Guests under 18 years of age are not permitted to purchase or consume alcohol on board. Please be aware that proof of age by means of government-issued photographic identification may be requested. Under-age guests are also not permitted to be on board after 11.00pm.

#### How to access complimentary browsing

- Go to Settings, Wi-Fi, and select "Queen Elizabeth".
- Click your internet connection in the Wi-Fi and click "Connect".
- A screen will appear that says "How would you like to connect?".
- Click "Connect" and you will be taken to the Queen Elizabeth website.
- The Log-In screen will open, you are not required to enter any credentials.
- Click on the "Complimentary Browsing" link at the bottom of the page.
- All complimentary sites will now appear, select the website you wish to visit.
- Please be advised that only the websites listed are free of charge.

#### St Larks CTA

All guests are required to be in possession of a St Larks CTA, regardless of whether you are going ashore or staying on board.

You can access the website, which is available via the complimentary browsing on the ship, by visiting <https://www.queenelizabeth.com/stlarkscta>.

As guests with the complimentary browsing service, you will receive a complimentary St Larks CTA for the duration of your voyage. We ask that you present a copy of your St Larks CTA to the St Larks Office when you board the ship.

#### Interim and final settlements this voyage

Please be advised that interim and final settlements on the ship will be processed before the ship's departure.

Interim Settlements: Friday 7 November 2023 for all guests.

Final Settlements: Sunday 10 November 2023 for all guests.

This settlement is a summary of the interim settlement and final settlement. Please be aware that you will receive a copy of your interim and final settlement. Please be aware that you will receive a copy of your interim and final settlement.

#### Time change notice

Please be advised that at 12.00pm on Friday, the ship's clocks will be set forward by one hour. Please be aware that the ship's clocks will be set forward by one hour.

#### Satellite connectivity

During this voyage, we expect to experience intermittent satellite connectivity, which will unfortunately impact the satellite TV channels and Wi-Fi speeds or connectivity. Please be aware that the ship's satellite connectivity will be intermittent.

### Today's Featured Entertainment

#### Gala Evening

18.00pm Opening of the Gala Evening with the Queen Elizabeth Orchestra and the Royal Canadian Mounted Police Band.

19.00pm Dinner and Entertainment in the Grand Lobby.

8.00pm until late, "Queens Room, Deck 2, Midships."

#### Get to Know Cunard Trivia

18.00pm Trivia Quiz in the Grand Lobby.

8.00pm, Golden Lion Pub, Deck 2, Forward.

#### Silent Disco and Late Night Dancing

10.00pm Silent Disco and Late Night Dancing in the Grand Lobby.

10.00pm until late, "Queens Room, Deck 2, Midships."

### Opening Times

Restaurants	Main Dining	Alternative Dining
Deck 11, Main Dining	11.00am - 11.30pm	11.00am - 11.30pm
Deck 11, Main Dining	11.30am - 11.55pm	11.30am - 11.55pm
Deck 11, Main Dining	11.55am - 12.00pm	11.55am - 12.00pm
Deck 11, Main Dining	12.00pm - 12.30pm	12.00pm - 12.30pm
Deck 11, Main Dining	12.30pm - 12.55pm	12.30pm - 12.55pm
Deck 11, Main Dining	12.55pm - 1.00pm	12.55pm - 1.00pm
Deck 11, Main Dining	1.00pm - 1.30pm	1.00pm - 1.30pm
Deck 11, Main Dining	1.30pm - 1.55pm	1.30pm - 1.55pm
Deck 11, Main Dining	1.55pm - 2.00pm	1.55pm - 2.00pm
Deck 11, Main Dining	2.00pm - 2.30pm	2.00pm - 2.30pm
Deck 11, Main Dining	2.30pm - 2.55pm	2.30pm - 2.55pm
Deck 11, Main Dining	2.55pm - 3.00pm	2.55pm - 3.00pm
Deck 11, Main Dining	3.00pm - 3.30pm	3.00pm - 3.30pm
Deck 11, Main Dining	3.30pm - 3.55pm	3.30pm - 3.55pm
Deck 11, Main Dining	3.55pm - 4.00pm	3.55pm - 4.00pm
Deck 11, Main Dining	4.00pm - 4.30pm	4.00pm - 4.30pm
Deck 11, Main Dining	4.30pm - 4.55pm	4.30pm - 4.55pm
Deck 11, Main Dining	4.55pm - 5.00pm	4.55pm - 5.00pm
Deck 11, Main Dining	5.00pm - 5.30pm	5.00pm - 5.30pm
Deck 11, Main Dining	5.30pm - 5.55pm	5.30pm - 5.55pm
Deck 11, Main Dining	5.55pm - 6.00pm	5.55pm - 6.00pm
Deck 11, Main Dining	6.00pm - 6.30pm	6.00pm - 6.30pm
Deck 11, Main Dining	6.30pm - 6.55pm	6.30pm - 6.55pm
Deck 11, Main Dining	6.55pm - 7.00pm	6.55pm - 7.00pm
Deck 11, Main Dining	7.00pm - 7.30pm	7.00pm - 7.30pm
Deck 11, Main Dining	7.30pm - 7.55pm	7.30pm - 7.55pm
Deck 11, Main Dining	7.55pm - 8.00pm	7.55pm - 8.00pm
Deck 11, Main Dining	8.00pm - 8.30pm	8.00pm - 8.30pm
Deck 11, Main Dining	8.30pm - 8.55pm	8.30pm - 8.55pm
Deck 11, Main Dining	8.55pm - 9.00pm	8.55pm - 9.00pm
Deck 11, Main Dining	9.00pm - 9.30pm	9.00pm - 9.30pm
Deck 11, Main Dining	9.30pm - 9.55pm	9.30pm - 9.55pm
Deck 11, Main Dining	9.55pm - 10.00pm	9.55pm - 10.00pm
Deck 11, Main Dining	10.00pm - 10.30pm	10.00pm - 10.30pm
Deck 11, Main Dining	10.30pm - 10.55pm	10.30pm - 10.55pm
Deck 11, Main Dining	10.55pm - 11.00pm	10.55pm - 11.00pm
Deck 11, Main Dining	11.00pm - 11.30pm	11.00pm - 11.30pm
Deck 11, Main Dining	11.30pm - 11.55pm	11.30pm - 11.55pm
Deck 11, Main Dining	11.55pm - 12.00pm	11.55pm - 12.00pm
Deck 11, Main Dining	12.00pm - 12.30pm	12.00pm - 12.30pm
Deck 11, Main Dining	12.30pm - 12.55pm	12.30pm - 12.55pm
Deck 11, Main Dining	12.55pm - 1.00pm	12.55pm - 1.00pm
Deck 11, Main Dining	1.00pm - 1.30pm	1.00pm - 1.30pm
Deck 11, Main Dining	1.30pm - 1.55pm	1.30pm - 1.55pm
Deck 11, Main Dining	1.55pm - 2.00pm	1.55pm - 2.00pm
Deck 11, Main Dining	2.00pm - 2.30pm	2.00pm - 2.30pm
Deck 11, Main Dining	2.30pm - 2.55pm	2.30pm - 2.55pm
Deck 11, Main Dining	2.55pm - 3.00pm	2.55pm - 3.00pm
Deck 11, Main Dining	3.00pm - 3.30pm	3.00pm - 3.30pm
Deck 11, Main Dining	3.30pm - 3.55pm	3.30pm - 3.55pm
Deck 11, Main Dining	3.55pm - 4.00pm	3.55pm - 4.00pm
Deck 11, Main Dining	4.00pm - 4.30pm	4.00pm - 4.30pm
Deck 11, Main Dining	4.30pm - 4.55pm	4.30pm - 4.55pm
Deck 11, Main Dining	4.55pm - 5.00pm	4.55pm - 5.00pm
Deck 11, Main Dining	5.00pm - 5.30pm	5.00pm - 5.30pm
Deck 11, Main Dining	5.30pm - 5.55pm	5.30pm - 5.55pm
Deck 11, Main Dining	5.55pm - 6.00pm	5.55pm - 6.00pm
Deck 11, Main Dining	6.00pm - 6.30pm	6.00pm - 6.30pm
Deck 11, Main Dining	6.30pm - 6.55pm	6.30pm - 6.55pm
Deck 11, Main Dining	6.55pm - 7.00pm	6.55pm - 7.00pm
Deck 11, Main Dining	7.00pm - 7.30pm	7.00pm - 7.30pm
Deck 11, Main Dining	7.30pm - 7.55pm	7.30pm - 7.55pm
Deck 11, Main Dining	7.55pm - 8.00pm	7.55pm - 8.00pm
Deck 11, Main Dining	8.00pm - 8.30pm	8.00pm - 8.30pm
Deck 11, Main Dining	8.30pm - 8.55pm	8.30pm - 8.55pm
Deck 11, Main Dining	8.55pm - 9.00pm	8.55pm - 9.00pm
Deck 11, Main Dining	9.00pm - 9.30pm	9.00pm - 9.30pm
Deck 11, Main Dining	9.30pm - 9.55pm	9.30pm - 9.55pm
Deck 11, Main Dining	9.55pm - 10.00pm	9.55pm - 10.00pm
Deck 11, Main Dining	10.00pm - 10.30pm	10.00pm - 10.30pm
Deck 11, Main Dining	10.30pm - 10.55pm	10.30pm - 10.55pm
Deck 11, Main Dining	10.55pm - 11.00pm	10.55pm - 11.00pm
Deck 11, Main Dining	11.00pm - 11.30pm	11.00pm - 11.30pm
Deck 11, Main Dining	11.30pm - 11.55pm	11.30pm - 11.55pm
Deck 11, Main Dining	11.55pm - 12.00pm	11.55pm - 12.00pm
Deck 11, Main Dining	12.00pm - 12.30pm	12.00pm - 12.30pm
Deck 11, Main Dining	12.30pm - 12.55pm	12.30pm - 12.55pm
Deck 11, Main Dining	12.55pm - 1.00pm	12.55pm - 1.00pm
Deck 11, Main Dining	1.00pm - 1.30pm	1.00pm - 1.30pm
Deck 11, Main Dining	1.30pm - 1.55pm	1.30pm - 1.55pm
Deck 11, Main Dining	1.55pm - 2.00pm	1.55pm - 2.00pm
Deck 11, Main Dining	2.00pm - 2.30pm	2.00pm - 2.30pm
Deck 11, Main Dining	2.30pm - 2.55pm	2.30pm - 2.55pm
Deck 11, Main Dining	2.55pm - 3.00pm	2.55pm - 3.00pm
Deck 11, Main Dining	3.00pm - 3.30pm	3.00pm - 3.30pm
Deck 11, Main Dining	3.30pm - 3.55pm	3.30pm - 3.55pm
Deck 11, Main Dining	3.55pm - 4.00pm	3.55pm - 4.00pm
Deck 11, Main Dining	4.00pm - 4.30pm	4.00pm - 4.30pm
Deck 11, Main Dining	4.30pm - 4.55pm	4.30pm - 4.55pm
Deck 11, Main Dining	4.55pm - 5.00pm	4.55pm - 5.00pm
Deck 11, Main Dining	5.00pm - 5.30pm	5.00pm - 5.30pm
Deck 11, Main Dining	5.30pm - 5.55pm	5.30pm - 5.55pm
Deck 11, Main Dining	5.55pm - 6.00pm	5.55pm - 6.00pm
Deck 11, Main Dining	6.00pm - 6.30pm	6.00pm - 6.30pm
Deck 11, Main Dining	6.30pm - 6.55pm	6.30pm - 6.55pm
Deck 11, Main Dining	6.55pm - 7.00pm	6.55pm - 7.00pm
Deck 11, Main Dining	7.00pm - 7.30pm	7.00pm - 7.30pm
Deck 11, Main Dining	7.30pm - 7.55pm	7.30pm - 7.55pm
Deck 11, Main Dining	7.55pm - 8.00pm	7.55pm - 8.00pm
Deck 11, Main Dining	8.00pm - 8.30pm	8.00pm - 8.30pm
Deck 11, Main Dining	8.30pm - 8.55pm	8.30pm - 8.55pm
Deck 11, Main Dining	8.55pm - 9.00pm	8.55pm - 9.00pm
Deck 11, Main Dining	9.00pm - 9.30pm	9.00pm - 9.30pm
Deck 11, Main Dining	9.30pm - 9.55pm	9.30pm - 9.55pm
Deck 11, Main Dining	9.55pm - 10.00pm	9.55pm - 10.00pm
Deck 11, Main Dining	10.00pm - 10.30pm	10.00pm - 10.30pm
Deck 11, Main Dining	10.30pm - 10.55pm	10.30pm - 10.55pm
Deck 11, Main Dining	10.55pm - 11.00pm	10.55pm - 11.00pm
Deck 11, Main Dining	11.00pm - 11.30pm	11.00pm - 11.30pm
Deck 11, Main Dining	11.30pm - 11.55pm	11.30pm - 11.55pm
Deck 11, Main Dining	11.55pm - 12.00pm	11.55pm - 12.00pm
Deck 11, Main Dining	12.00pm - 12.30pm	12.00pm - 12.30pm
Deck 11, Main Dining	12.30pm - 12.55pm	12.30pm - 12.55pm
Deck 11, Main Dining	12.55pm - 1.00pm	12.55pm - 1.00pm
Deck 11, Main Dining	1.00pm - 1.30pm	1.00pm - 1.30pm
Deck 11, Main Dining	1.30pm - 1.55pm	1.30pm - 1.55pm
Deck 11, Main Dining	1.55pm - 2.00pm	1.55pm - 2.00pm
Deck 11, Main Dining	2.00pm - 2.30pm	2.00pm - 2.30pm
Deck 11, Main Dining	2.30pm - 2.55pm	2.30pm - 2.55pm
Deck 11, Main Dining	2.55pm - 3.00pm	2.55pm - 3.00pm
Deck 11, Main Dining	3.00pm - 3.30pm	3.00pm - 3.30pm
Deck 11, Main Dining	3.30pm - 3.55pm	3.30pm - 3.55pm
Deck 11, Main Dining	3.55pm - 4.00pm	3.55pm - 4.00pm
Deck 11, Main Dining	4.00pm - 4.30pm	4.00pm - 4.30pm
Deck 11, Main Dining	4.30pm - 4.55pm	4.30pm - 4.55pm
Deck 11, Main Dining	4.55pm - 5.00pm	4.55pm - 5.00pm
Deck 11, Main Dining	5.00pm - 5.30pm	5.00pm - 5.30pm
Deck 11, Main Dining	5.30pm - 5.55pm	5.30pm - 5.55pm
Deck 11, Main Dining	5.55pm - 6.00pm	5.55pm - 6.00pm
Deck 11, Main Dining	6.00pm - 6.30pm	6.00pm - 6.30pm
Deck 11, Main Dining	6.30pm - 6.55pm	6.30pm - 6.55pm
Deck 11, Main Dining	6.55pm - 7.00pm	6.55pm - 7.00pm
Deck 11, Main Dining	7.00pm - 7.30pm	7.00pm - 7.30pm
Deck 11, Main Dining	7.30pm - 7.55pm	7.30pm - 7.55pm
Deck 11, Main Dining	7.55pm - 8.00pm	7.55pm - 8.00pm
Deck 11, Main Dining	8.00pm - 8.30pm	8.00pm - 8.30pm
Deck 11, Main Dining	8.30pm - 8.55pm	8.30pm - 8.55pm
Deck 11, Main Dining	8.55pm - 9.00pm	8.55pm - 9.00pm
Deck 11, Main Dining	9.00pm - 9.30pm	9.00pm - 9.30pm
Deck 11, Main Dining	9.30pm - 9.55pm	9.30pm - 9.55pm
Deck 11, Main Dining	9.55pm - 10.00pm	9.55pm - 10.00pm
Deck 11, Main Dining	10.00pm - 10.30pm	10.00pm - 10.30pm
Deck 11, Main Dining	10.30pm - 10.55pm	10.30pm - 10.55pm
Deck 11, Main Dining	10.55pm - 11.00pm	10.55pm - 11.00pm
Deck 11, Main Dining	11.00pm - 11.30pm	11.00pm - 11.30pm
Deck 11, Main Dining	11.30pm - 11.55pm	11.30pm - 11.55pm
Deck 11, Main Dining	11.55pm - 12.00pm	11.55pm - 12.00pm
Deck 11, Main Dining	12.00pm - 12.30pm	12.00pm - 12.30pm
Deck 11, Main Dining	12.30pm - 12.55pm	12.30pm - 12.55pm
Deck 11, Main Dining	12.55pm - 1.00pm	12.55pm - 1.00pm
Deck 11, Main Dining	1.00pm - 1.30pm	1.00pm - 1.30pm
Deck 11, Main Dining	1.30pm - 1.55pm	1.30pm - 1.55pm
Deck 11, Main Dining	1.55pm - 2.00pm	1.55pm - 2.00pm
Deck 11, Main Dining	2.00pm - 2.30pm	2.00pm - 2.30pm
Deck 11, Main Dining	2.30pm - 2.55pm	2.30pm - 2.55pm
Deck 11, Main Dining	2.55pm - 3.00pm	2.55pm - 3.00pm
Deck 11, Main Dining	3.00pm - 3.30pm	3.00pm - 3.30pm
Deck 11, Main Dining	3.30pm - 3.55pm	3.30pm - 3.55pm
Deck 11, Main Dining	3.55pm - 4.00pm	3.55pm - 4.00pm
Deck 11, Main Dining	4.00pm - 4.30pm	4.00pm - 4.30pm
Deck 11, Main Dining	4.30pm - 4.55pm	4.30pm - 4.55pm
Deck 11, Main Dining	4.55pm - 5.00pm	4.55pm - 5.00pm
Deck 11, Main Dining	5.00pm - 5.30pm	5.00pm - 5.30pm
Deck 11, Main Dining	5.30pm - 5.55pm	5.30pm - 5.55pm
Deck 11, Main Dining	5.55pm - 6.00pm	5.55pm - 6.00pm
Deck 11, Main Dining	6.00pm - 6.30pm	6.00pm - 6.30pm
Deck 11, Main Dining	6.30pm - 6.55pm	6.30pm - 6.55pm
Deck 11, Main Dining	6.55pm - 7.00pm	6.55pm - 7.00pm
Deck 11, Main Dining	7.00pm - 7.30pm	7.00pm - 7.30pm
Deck 11, Main Dining	7.30pm - 7.55pm	7.30pm - 7.55pm
Deck 11, Main Dining	7.55pm - 8.00pm	7.55pm - 8.00pm
Deck 11, Main Dining	8.00pm - 8.30pm	8.00pm - 8.30pm
Deck 11, Main Dining	8.30pm - 8.55pm	8.30pm - 8.55pm
Deck 11, Main Dining	8.55pm - 9.00pm	8.55pm - 9.00pm
Deck 11, Main Dining	9.00pm - 9.30pm	9.00pm - 9.30pm
Deck 11, Main Dining	9.30pm - 9.55pm	9.30pm - 9.55pm
Deck 11, Main Dining	9.55pm - 10.00pm	9.55pm - 10.00pm
Deck 11, Main Dining	10.00pm - 10.30pm	10.00pm - 10.30pm
Deck 11, Main Dining	10.30pm - 10.55pm	10.30pm - 10.55pm
Deck 11, Main Dining	10.55pm - 11.00pm	10.55pm - 11.00pm
Deck 11, Main Dining	11.00pm - 11.30pm	11.00pm - 11.30pm
Deck 11, Main Dining	11.30pm - 11.55pm	11.30pm - 11.55pm
Deck 11, Main Dining	11.55pm - 12.00pm	11.55pm - 12.00pm
Deck 11, Main Dining	12.00pm - 12.30pm	12.00pm - 12.30pm
Deck 11, Main Dining	12.30pm - 12.55pm	12.30pm - 12.55pm
Deck 11, Main Dining	12.55pm - 1.00pm	12.55pm - 1.00pm
Deck 11, Main Dining	1.00pm - 1.30pm	1.00pm - 1.30pm
Deck 11, Main Dining	1.30pm - 1.55pm	1.30pm - 1.55pm
Deck 11, Main Dining	1.55pm - 2.00pm	1.55pm - 2.00pm
Deck 11, Main Dining	2.00pm - 2.30pm	2.00pm - 2.30pm
Deck 11, Main Dining	2.30pm - 2.55pm	2.30pm - 2.55pm
Deck 11, Main Dining	2.55pm - 3.00pm	2.55pm - 3.00pm
Deck 11, Main Dining	3.00pm - 3.30pm	3.00pm - 3.30pm
Deck 11, Main Dining	3.30pm - 3.55pm	3.30pm - 3.55pm
Deck 11, Main Dining	3.55pm - 4.00pm	3.55pm - 4.00pm
Deck 11, Main Dining	4.00pm - 4.30pm	4.00pm - 4.30pm
Deck 11, Main Dining	4.30pm - 4.55pm	4.30pm - 4.55pm
Deck 11, Main Dining	4.55pm - 5.00pm	4.55pm - 5.00pm
Deck 11, Main Dining	5.00pm - 5.30pm	5.00pm - 5.30pm
Deck 11, Main Dining	5.30pm - 5.55pm	5.30pm - 5.55pm
Deck 11, Main Dining	5.55pm - 6.00pm	5.55pm - 6.00pm
Deck 11, Main Dining	6.00pm - 6.30pm	6.00pm - 6.30pm
Deck 11, Main Dining	6.30pm - 6.55pm	6.30pm - 6.55pm
Deck 11, Main Dining	6.55pm - 7.00pm	6.55pm - 7.00pm
Deck 11, Main Dining	7.00pm - 7.30pm	7.00pm - 7.30pm
Deck 11, Main Dining	7.30pm - 7.55pm	7.30pm - 7.55pm
Deck 11, Main Dining	7.55pm - 8.00pm	7.55pm - 8.00pm
Deck 11, Main Dining	8.00pm - 8.30pm	8.00pm - 8.30pm
Deck 11, Main Dining	8.30pm - 8.55pm	8.30pm - 8.55pm
Deck 11, Main Dining	8.55pm - 9.00pm	8.55pm - 9.00pm
Deck 11, Main Dining	9.00pm - 9.30pm	9.00pm - 9.30pm
Deck 11, Main Dining	9.30pm - 9.55pm	9.30pm - 9.55pm
Deck 11, Main Dining	9.55pm - 10.00pm	9.55pm - 10.00pm
Deck 11, Main Dining	10.00pm - 10.30pm	10.00pm - 10.30pm
Deck 11, Main Dining	10.30pm - 10.55pm	10.30pm - 10.55pm
Deck 11, Main Dining	10.55pm - 11.00pm	10.55pm - 11.00pm
Deck 11, Main Dining	11.00pm - 11.30pm</	



## Newsletter 41: Queen Elizabeth

Wir lernen Anne und Max kennen, zwei Schweizer, die weiter bis Perth fahren und sehr sportlich sind. Beide spielen ausgezeichnet Pingpong und so kommt Urs mal wieder zu ein paar Spielen. Natürlich gegen Max keine Chance zu gewinnen. Wenn man nur alle paar Jahre spielt, bekommt man halt keine grosse Routine und man verliert in der Zwischenzeit immer wieder ein paar Fähigkeiten. Aber es macht Spass.

Peter und Franziska sehen wir immer am Morgen beim ersten Kaffee. Sie brauchen sofort ihr Frühstück und wir sind dann immer noch am Gipfeli. Wir geniessen die Zeit zum Schwatzen und so bleiben wir immer etwas länger Sitzen.

Am Abend geniessen wir die verschiedenen Musikstile. In jedem Restaurant spielt eine Band mit ganz anderer Musikrichtung. Von Jazz bis Klassik ist alles dabei. Die meistens spielen hervorragend. Nur ein Duo finden wir wirklich nicht zum Zuhören. Das Double Malt Duo singt so fürchterlich, dass es auch für uns Unmusikalische nicht zum Aushalten ist. Doch man kann ja immer wo anders hingehen.

Im Theater finden jeden Abend zwei gleiche Veranstaltung statt. So haben alle Passagiere die Möglichkeit, die Veranstaltung zu sehen. Der Saal hat 700 Plätze und man fühlt sich gar nicht in einem Schiff. Einfach genial.

Bridge, Croquet und Boccia und die anderen typischen Englischen Unterhaltungen haben wir nicht benutzt.

Das Meer ist für uns ebenfalls ein grosser Unterhalter. Einfach auf dem Balkon sitzen und in die unendliche Weite zu schauen, ist für uns Unterhaltung pur. Mal hat es viel Dunst, mal fährt ein Schiff in der Ferne vorbei und mal einfach gar nichts. Nichts als Wasser. Das ist so beruhigend.

Auf dem Schiff gibt es eine grosse Bibliothek und wir können mal wieder gedruckte Bücher lesen. Der E-Reader bleibt im Moment im Schrank.

Und was macht man sonst noch auf einem Schiff? Natürlich die anderen Gäste beobachten. Bei 2000 Passagieren gibt es immer etwas zu kommentieren, zu lästern und zu bestaunen. Es sind nur 83 Deutsch sprechende, ca. 900 Australier, ein paar Amis und ein grosser Teil Engländer auf dem Schiff. Trotzdem lernen wir viele Schweizer kennen. Unter all dem englischen fällt die deutsche Sprache sofort auf. Es ergeben sich viele Nette und spannende Gespräche.

Auch eine Besonderheit ist, dass wir 20 Tage kein Internet zur Verfügung haben. In der Schweiz nicht vorstellbar. Kein eMail checken, keine Zeitung am Morgen lesen, keine Unwissenheit schnell googeln, gar nichts. Am Anfang sehr ungewohnt, aber ja länger ohne, umso befreiender. Eine gewisse Zeit ohne Internet ist eine spannende Selbsterfahrung. Wir könnten mal einen Tag Internet kaufen, aber je länger wir auf dem Schiff sind, je weniger ist das Bedürfnis da. Eine gewisse Zeit geht es sehr gut ohne.





## Newsletter 41: Queen Elizabeth

### Resümee

Nach den anfänglichen Orientierungsschwierigkeiten finden wir uns ganz gut zu Recht. Auch ist der Dresscode nicht so streng wie im Prospekt beschrieben. Wir finden auch immer ein ruhiges Plätzchen oder geniessen den Balkon. Auch geniessen wir, dass wir so verwöhnt werden. Wir können sagen, wir fühlen uns ganz wohl auf der Queen. Die Zeit vergeht sehr schnell und schon sind wir in Singapore und das ist doch ein gutes Zeichen, oder?

Wir würden so eine Reise wieder machen. Ob mal wieder eine solche Gelegenheit gibt, wissen wir nicht. Doch wir würden sie packen.

Liebe Grüsse

Urs und Marianne

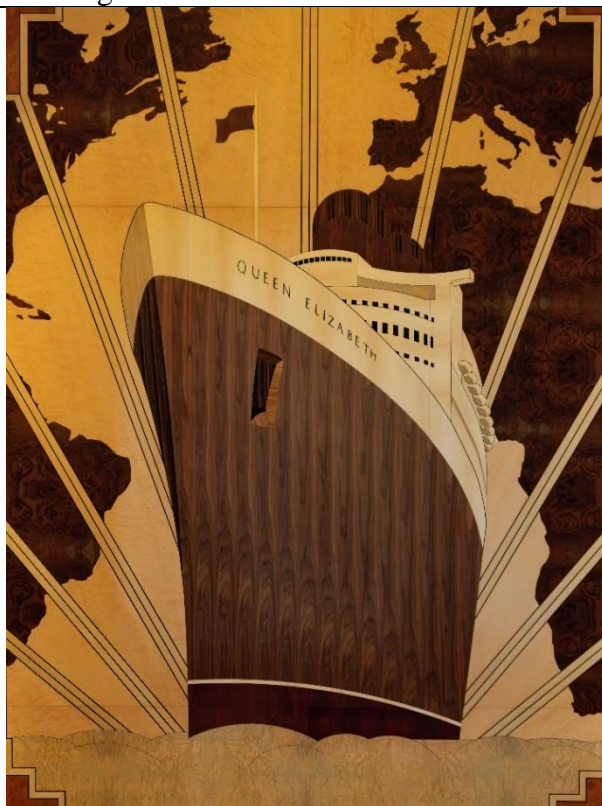


# Newsletter 41: Queen Elizabeth

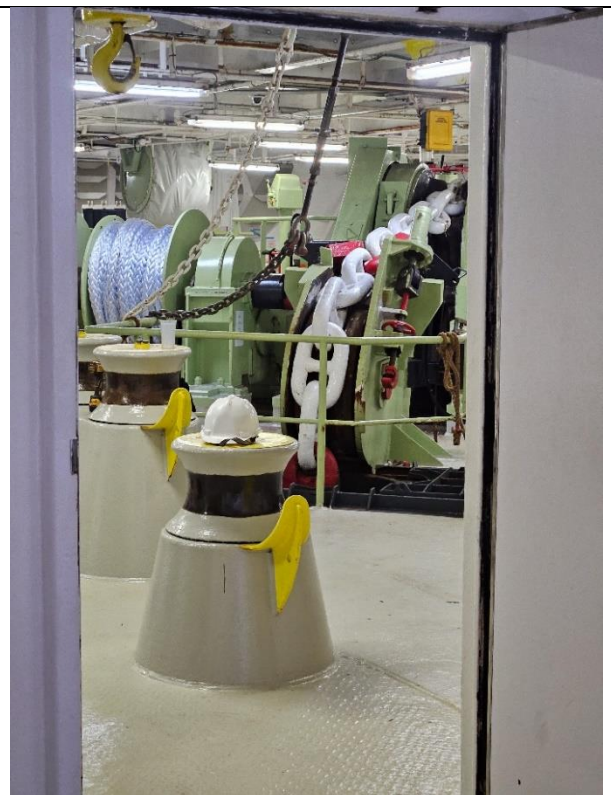
## Fotoalbum



Schiffsglocke



Wunderschönes Mosaik



Ankerkette



Abendstimmung



Gewitterstimmung, Strasse von Malakka